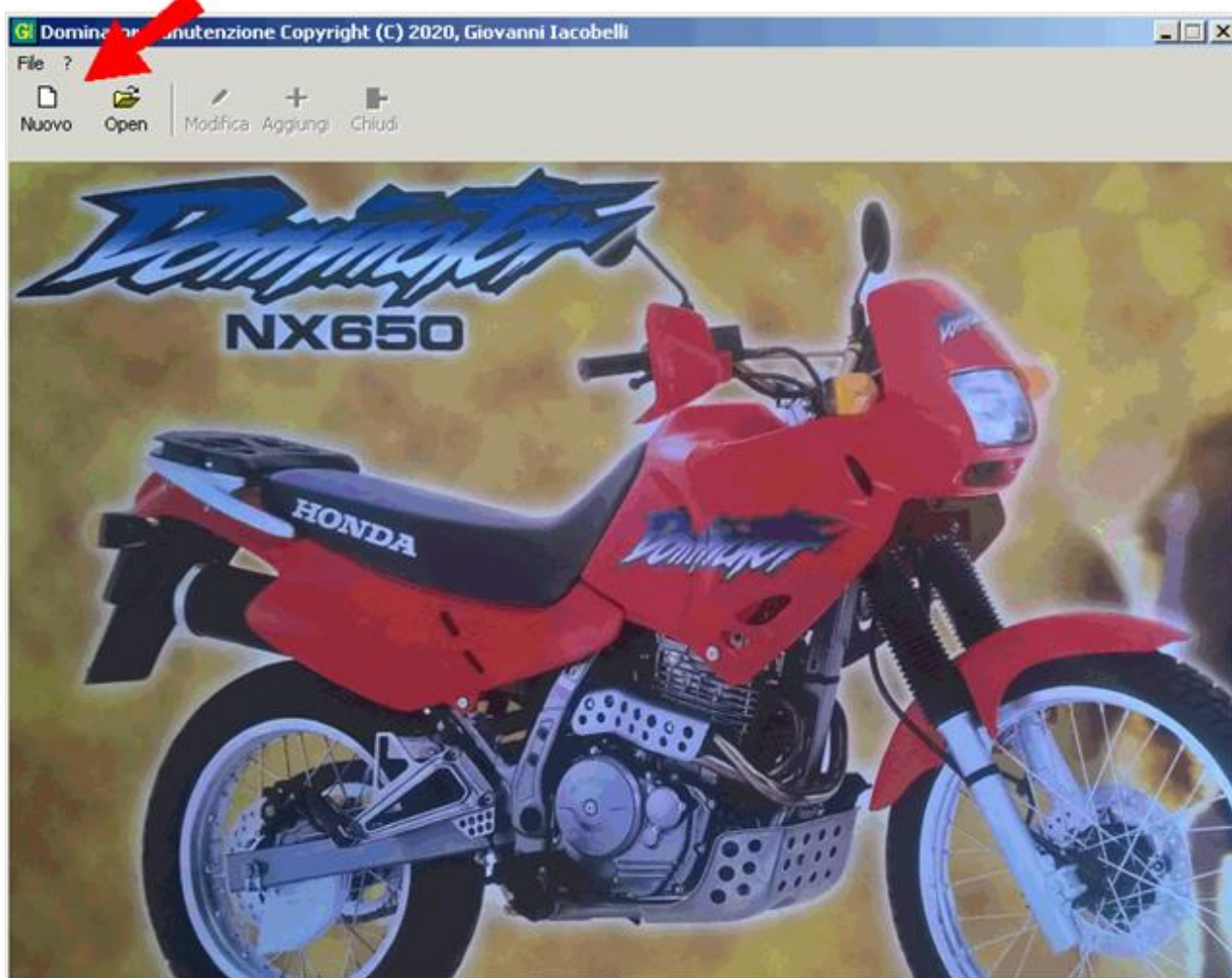


Premendo il pulsante Nuovo sarà possibile inserire un nuovo veicolo



Finestra di inserimento di un nuovo veicolo

Nuovo Veicolo

Targa:

Descrizione:

Km:

Alla data:

Targa del veicolo
inserito/selezionato

Per aggiungere un nuovo intervento
si dovrà premere sul pulsante Aggiungi

[Targa: AD12345] - Dominator Manutenzione Copyright (C) 2020, Giovanni Iacobelli

File ?

Nuovo Open Modifica **+** Aggiungi Chiudi

Intervento		Data	Km	Costo
Tubo carburante				
Reticella filtro carburante				
Funzionamento comando gas				
Starter		La griglia presenta i 25 interventi previsti dal programma di manutenzione		
Filtro aria				
Sfiato del carter				
Gioco valvole				
Olio motore				
Filtro olio motore				
Reticella filtro olio motore tubo discesa				
Regime minimo				
Circuito alimentazione aria secondario				
Catena trasmissione				
Pattino catena trasmissione				
Liquido freni				
Usura pastiglie freni				
Circuito freni				

Lo smile rosso indica che è necessario effettuare l'intervento.

Finestra di inserimento di un nuovo intervento

Nuovo Intervento [X]

Intervento:

Sostituire - da effettuare ogni 3.000 Km o a fine rodaggio

Km: Data:

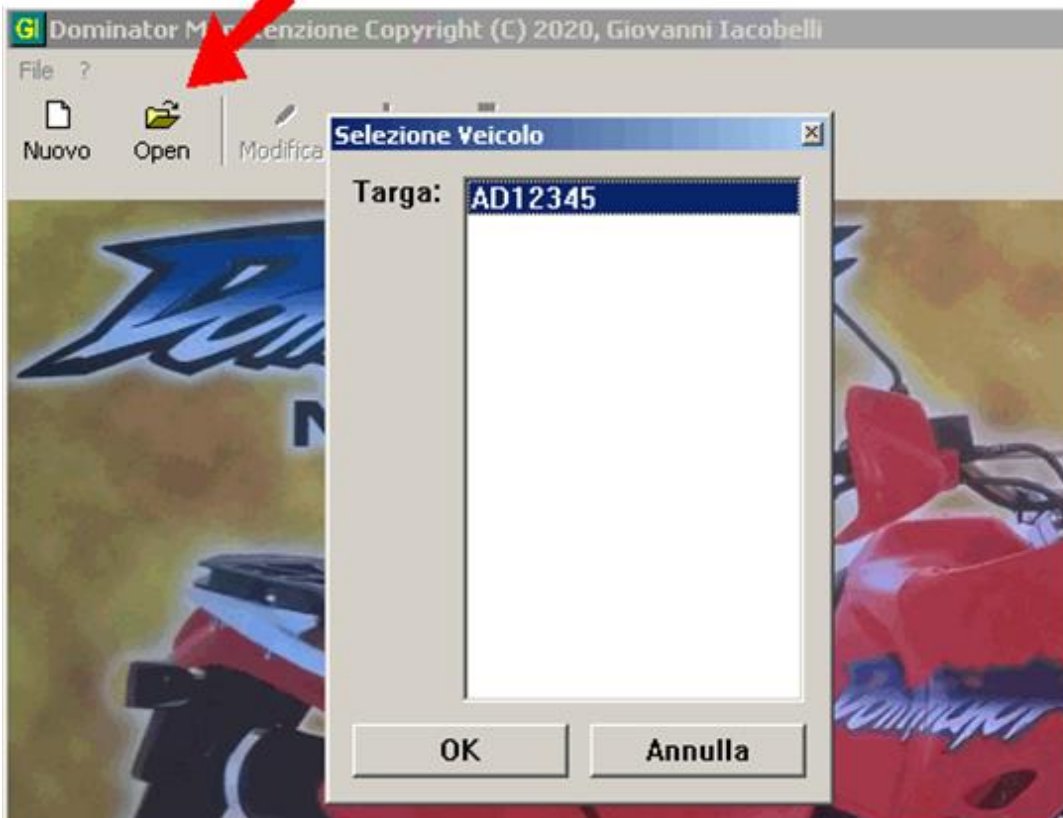
Costo:

Note:

OK Annulla

Intervento		Data	Km	Costo
Tubo carburante	🔴			
Reticella filtro carburante	🔴			
Funzionamento comando gas	🔴			
Starter	🔴			
Filtro aria	🔴	Lo smile verde indica la situazione regolare		
Sfiato del carter	🔴			
Gioco valvole	🔴			
Olio motore	🟢	16/06/2020	23.000	30
Filtro olio motore	🔴			
Reticella filtro olio motore tubo discesa	🔴	Per modificare l'intervento inserito si potrà effettuare doppio click sulla riga		
Regime minimo	🔴			
Circuito alimentazione aria secondario	🔴			
Catena trasmissione	🔴			
Pattino catena trasmissione	🔴			
Liquido freni	🔴			
Usura pastiglie freni	🔴			
Circuito freni	🔴			

Premendo il pulsante Open si potrà selezionare il veicolo



Premendo il pulsante Modifica si potranno modificare i dati del veicolo selezionato

